

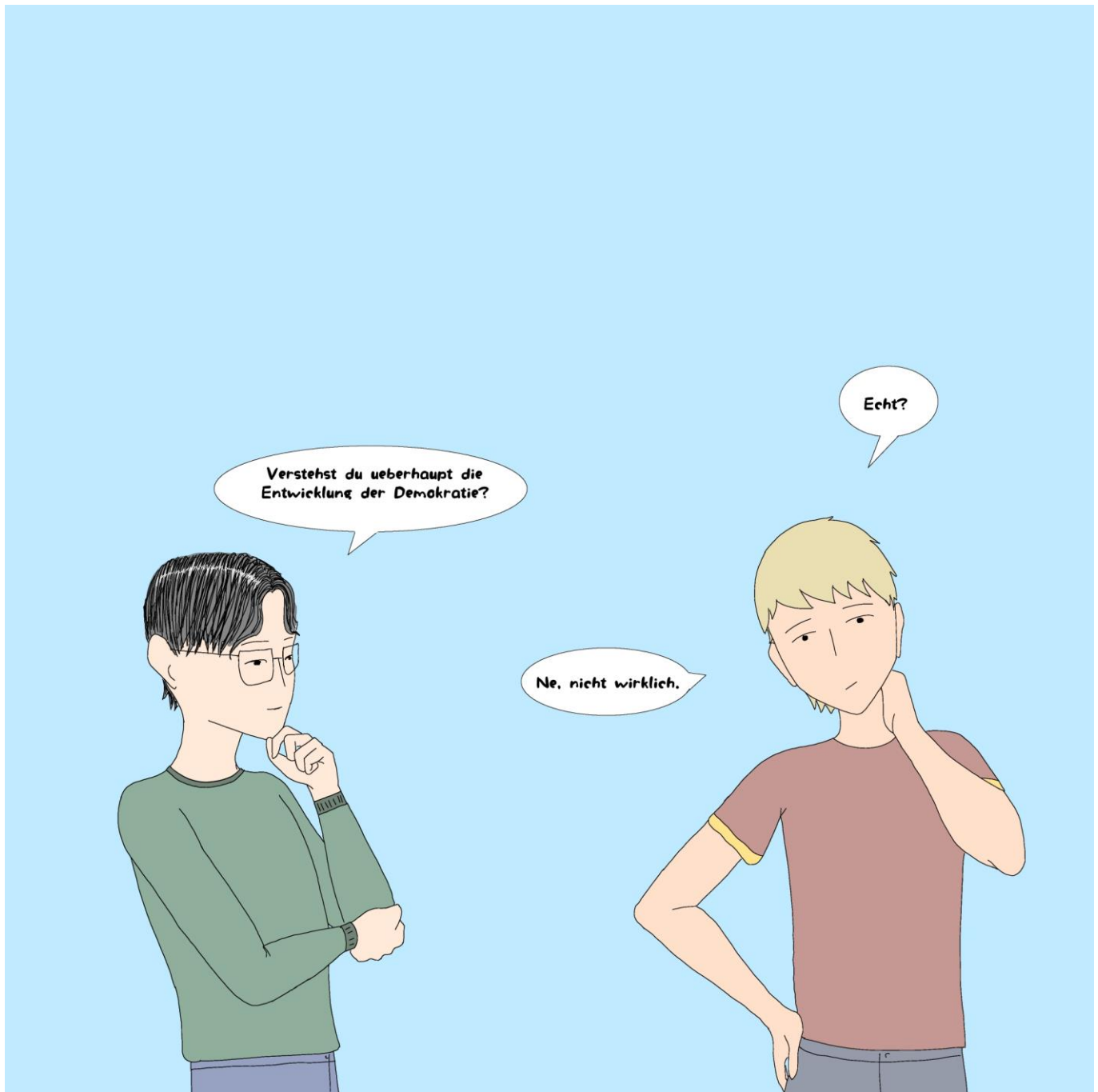


**Hier ist
doch alles
kaputt**

Ja, ist ja auch
offensichtlich.

Ey, hast du mitbekommen,
dass Trump als
demokratiefeindlich
gewertet wird?








Der Fruhling zum Beispiel waere dann die Antike, denn im antiken Griechenland haben sich die ersten Gedanken der Demokratie gebildet. Die Griechen hatten auch die ersten Umsetzungen, zum Beispiel in Athen. Sowie sich bei einem Baum erste Blueten entwickeln aus denen dann Blaetter und Fruechte werden. Sozusagen entsteht die Vorlage der modernen Demokratie.



chorf





Im Sommer passiert eher weniger. Eigentlich aendert sich kaum etwas. Aehnlich wie bei der Demokratie. Eigentlich findet sie im Mittelalter und in der anfaenglichen Neuzeit so gut wie keine Anwendung.

Im Sommer passiert doch voll viel?

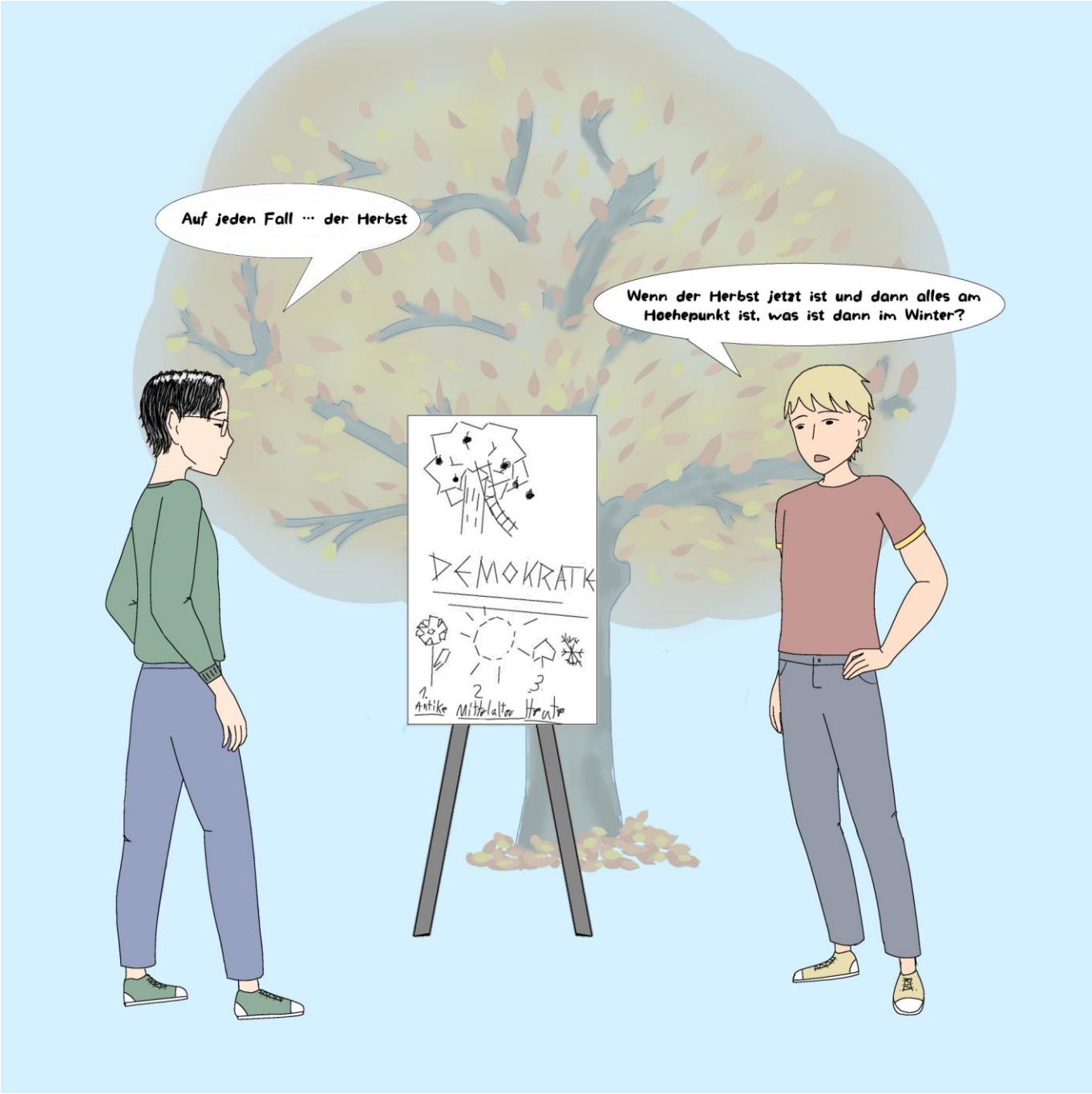


Gut. Aktuell erreicht die Demokratie einen Höhepunkt, sie ist häufig vertreten und auch weitestgehend durchdacht, wie eine Frucht die letztendlich vollständig gereift ist. Aber Reife Früchte müssen irgendwann auch langsam geerntet werden. Das kann man aktuell auch ganz gut beobachten: die Demokratie bröckelt langsam ab.









Auf jeden Fall ... der Herbst

Wenn der Herbst jetzt ist und dann alles am
Hoehepunkt ist, was ist dann im Winter?



UNTERGANG!!!



Der Winter kommt noch auf uns zu. Irgendwann ist es halt soweit, dass sich die Demokratie durch sich selbst auflöst und dann wars das mit der Demokratie. Der Baum ist kahl. Dieser Prozess faengt schon jetzt im Herbst an und endet im Winter was dann kommt wissen wir nur jetzt noch nicht.



ENDE

